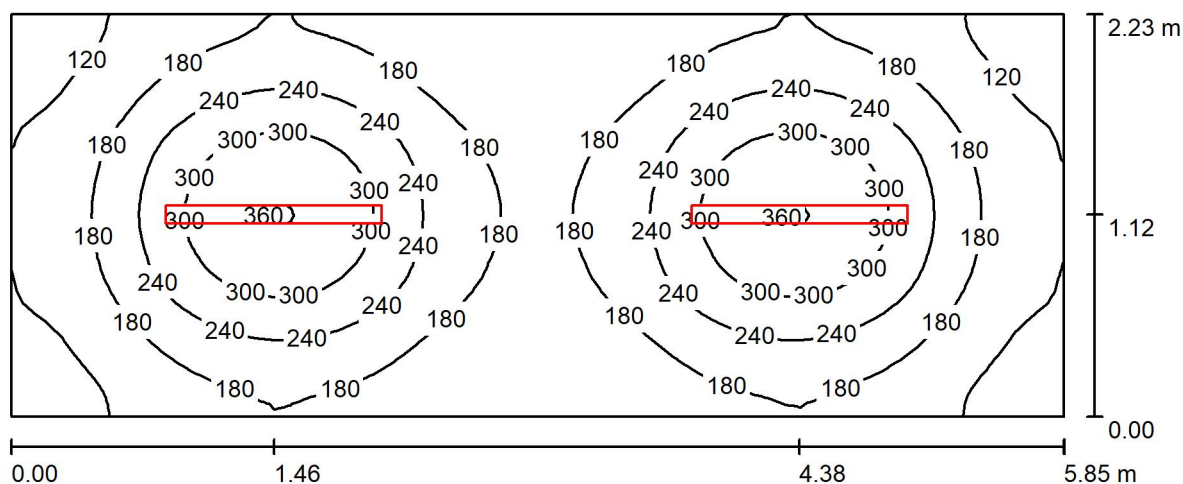




Edytor
Telefon
faks
e-Mail

Pomieszczenie -1/11 / Podsumowanie



Wysokość pomieszczenia: 2.090 m, Wysokość montażu: 2.090 m,
Współczynnik konserwacji: 0.77

Wartości Lux, Skala 1:42

Powierzchnia	ρ [%]	E_m [lx]	E_{min} [lx]	E_{max} [lx]	E_{min} / E_m
Płaszczyzna pracy	/	202	89	365	0.440
Podłoga	20	144	88	181	0.613
Sufit	70	57	36	266	0.631
Ściany (4)	50	107	54	183	/

Płaszczyzna pracy:

Wysokość: 0.850 m
Siatka: 64 x 32 Punkty
Margines: 0.000 m

UGR

Lewa ściana 24
Dolna ściana 24
(CIE, SHR = 0.25.)

Wzdłuż-

W poprzek

do osi oświetlenia

Liczba punktów poniżej 400 lx (do IEQ-7): 100.00%.

Wykaz opraw

Nr.	Ilość	Etykieta (Czynnik korekcyjny)	Φ (Oprawa) [lm]	Φ (Lampy) [lm]	P [W]
1	2	LUXIONA Troil NEP_LED_V1_XXX_PC- O_E_IP65 NEPTUN_LED_V1_2600LM_PC_OPAL_E IP65 840 / L-1200 (1.000)	2291	2784	18.0
W sumie:			4583	5568	36.0

Specyfikacja mocy przyłączeniowej: $2.76 \text{ W/m}^2 = 1.37 \text{ W/m}^2/100 \text{ lx}$ (Powierzchnia podstawowa: 13.05 m^2)